

Antrag: Fahrdienst Menschen mit Behinderung



Der Fahrdienst ist eine Leistung vom Ennepe-Ruhr-Kreis.

Sie möchten den Fahrdienst für Menschen mit Behinderung vom Ennepe-Ruhr-Kreis benutzen.

Deshalb müssen Sie diesen Antrag ausfüllen.



Ihr **Vorname** und **Nachname**: _____

Ihr **Geburts-Datum**: _____

Ihre **Adresse**: _____

Ihre **Telefon-Nummer**: _____

Ihre Behinderung oder Ihre Krankheit?

Wie nennt man Ihre **Behinderung**?

Oder Ihre **Krankheit**?

Bitte schreiben Sie den genauen Namen auf:



Schwerbehinderten-Ausweis

Haben Sie einen Schwerbehinderten-Ausweis?

Nein Ja:

Ich habe diese **Merk-Zeichen** im Schwerbehinderten-Ausweis.

aG B



Wir brauchen einen Nachweis von Ihnen.

Machen Sie eine Kopie von Ihrem Schwerbehinderten-Ausweis.

Legen Sie die Kopie zu diesem Antrag.

Rollstuhl

Benutzen Sie einen Rollstuhl?

Nein Ja:

Wir brauchen einen Nachweis über den Rollstuhl.

Machen Sie eine Kopie von dem Liefer-Schein vom Rollstuhl.

Oder eine Kopie von der **Bewilligung**.

Legen Sie die Kopie zu diesem Antrag.



Auto

Haben Sie ein **eigenes Auto**?

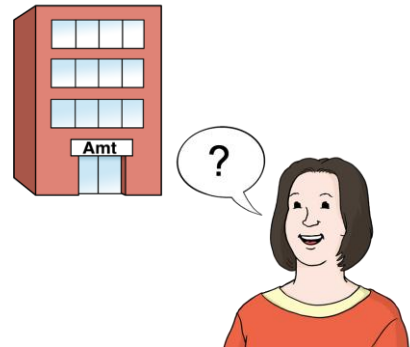
Nein Ja



Infos von anderen Ämtern

Vielleicht brauchen wir **mehr Infos** über Sie.
Und die Infos sind wichtig für diesen Antrag.
Dann müssen wir bei anderen Ämtern fragen.
Zum Beispiel:

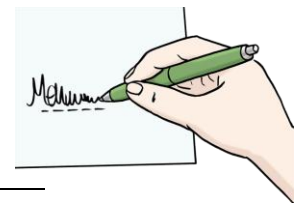
- beim Straßen-Verkehrs-Amt.
- Oder beim Gesundheits-Amt.



Bestätigung und Unterschrift:

Das Sozial-Amt darf Infos über mich
von anderen Ämtern bekommen.

Das bestätige ich mit meiner Unterschrift unter diesem Antrag.



Datum, Unterschrift von Ihnen oder Ihrer gesetzlichen Vertretung

Antrag mit der Post schicken

Legen Sie alle Nachweise zum Antrag.

Dann schicken Sie uns den Antrag.

Schreiben Sie die **Adresse** so auf den Brief-Umschlag:

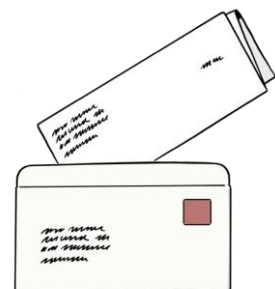
Ennepe-Ruhr-Kreis

Sonstige Sozialleistungen

52/2

Hauptstr. 92

58 332 Schwelm



Bilder: ©Lebenshilfe für Menschen mit geistiger Behinderung Bremen e.V., Illustrator Stefan Albers, Atelier, Fleetinsel, 2013