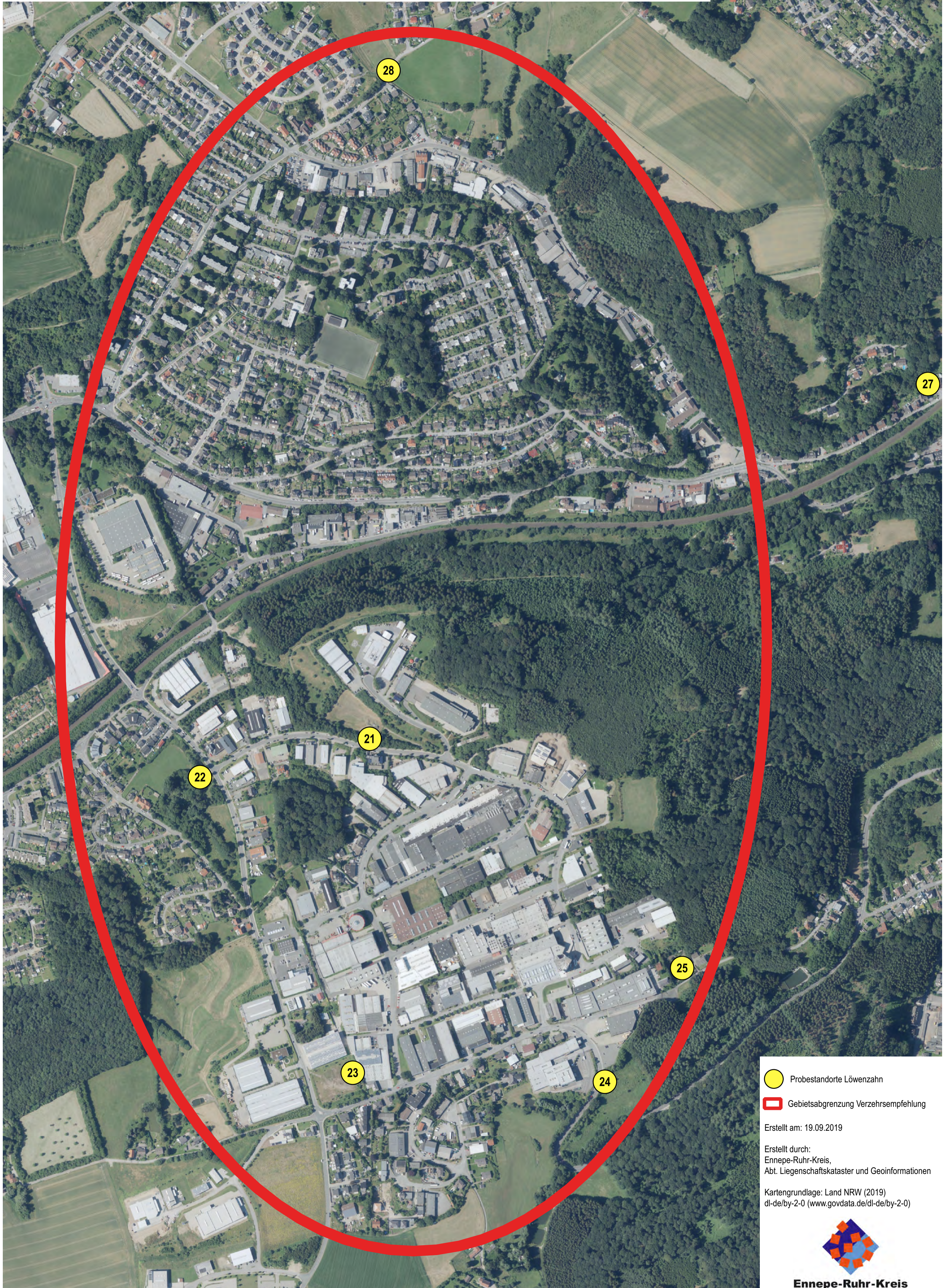




# Gebietsabgrenzung der vorsorglichen Verzehrsempfehlung



 Probestandorte Löwenzahn  
 Gebietsabgrenzung Verzehrsempfehlung

Erstellt am: 19.09.2019

Erstellt durch:  
Ennepe-Ruhr-Kreis,  
Abt. Liegenschaftskataster und Geoinformationen

Kartengrundlage: Land NRW (2019)  
dl-de/by-2-0 ([www.govdata.de/dl-de/by-2-0](http://www.govdata.de/dl-de/by-2-0))

